

Intenzívny základný čistič Extra RM 752 ASF

Odstraňovanie ošetrovacích vrstiev

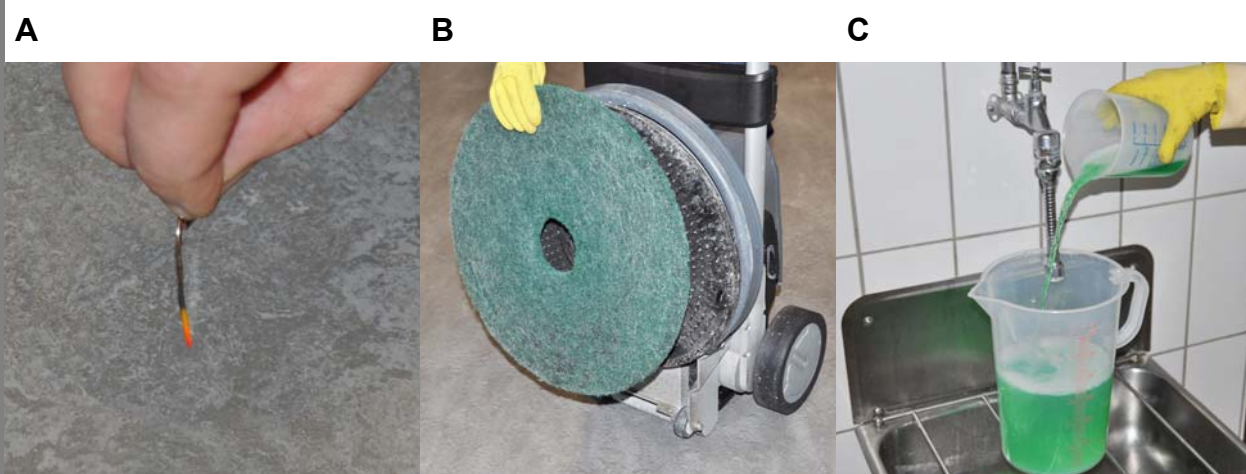


⚠ VÝSTRAHA

Toto je iba krátky návod! Prečítajte si pred použitím čistiaceho prostriedku výrobné pokyny a rešpektujte bezpečnostné pokyny na výrobnej nálepke. Rešpektujte návod na dávkovanie na výrobnej nálepke. Nedodržanie bezpečnostných pokynov môže spôsobiť škody na čistenom objekte a nebezpečenstvo pre životné prostredie, užívateľa, ako aj iné osoby.

Príprava

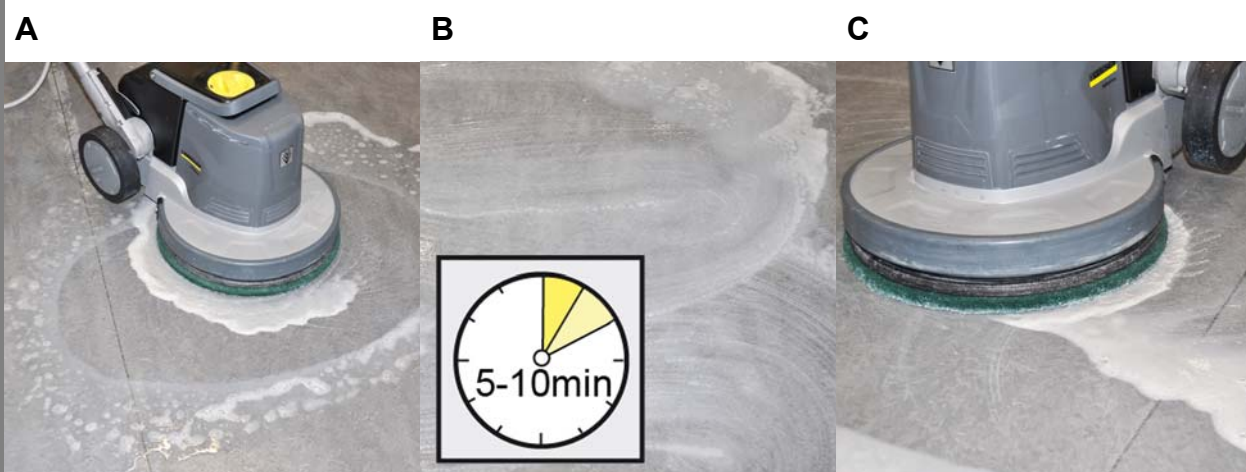
1



- A Potvrďte podklad (napr. test kancelárskymi sponkami). Používajte intenzívny základný čistič iba na povrchoch necitlivých na alkalické látky (napr. PVC / PUR).
- B Zvoľte a pripravte si stroj a príslušenstvo, ktoré sú vhodné na podlahovú krytinu.
- C Naplňte základný čistič vždy podľa hrúbky ošetrovacej vrstvy, ktorú chcete odstrániť (cca 20-30%, maximálne 50%).

Odstráňte ošetrovaciu vrstvu

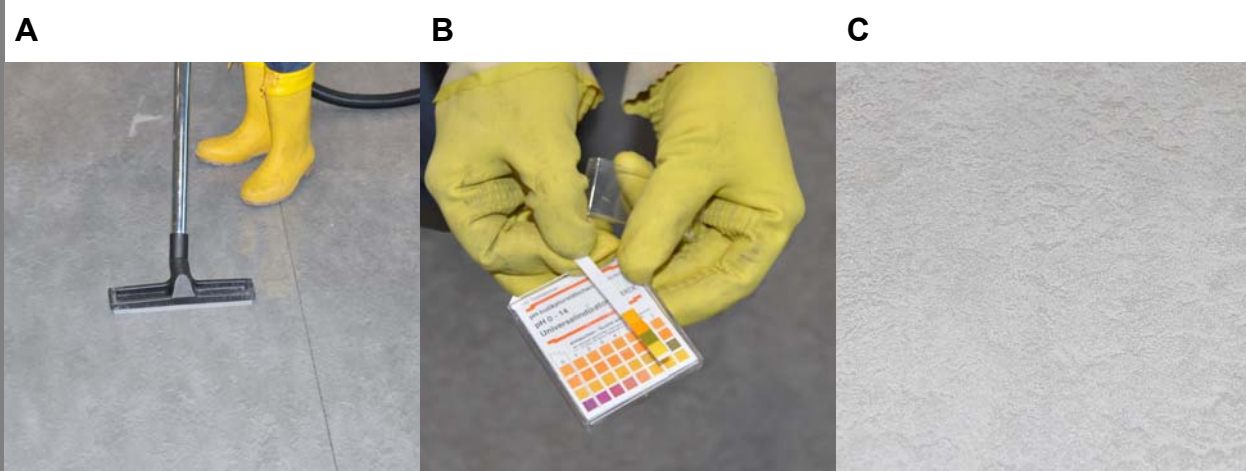
2



- A Aplikujte základný čistiaci roztok, neodsávať.
- B Nechajte pôsobiť základný čistiaci roztok vždy podľa hrúbky ošetrovacej vrstvy, ktorú chcete odstrániť (cca 5-10 minút).
- C Mechanicky ošetríte podlahovú krytinu po dobe pôsobenia, potom povysávajte zvyšnú nečistotu.

Odstráňte zvyšky

3



- A Vyčistite podlahovú krytinu dôkladne čistou vodou, kým nebudú odstránené všetky čistiace prostriedky a zvyšky nečistoty.
- B Skontrolujte hodnotu pH. Opakujte čistenie tak dlho, kým sa nedosiahne hodnota pH 7-8,5.
- C Pred vytvorením nového povlaku musí byť podlahová krytina suchá a bez prachu.

⚠ UPOZORNENIE

Riziko poškodenia čistiacim prostriedkom! Po práci dôkladne vyčistite príslušenstvo, pracovný materiál a stroje.

Intenzívny základný čistič Extra RM 752 ASF

Odstraňovanie nečistoty

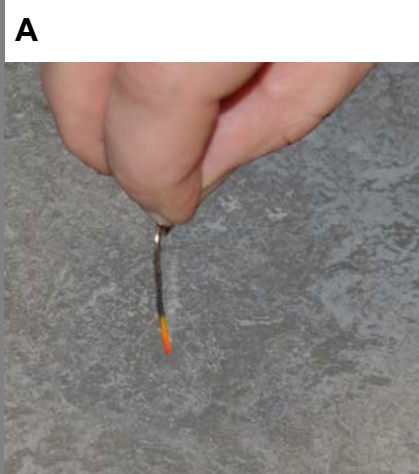


⚠ VÝSTRAHA

Toto je iba krátky návod! Prečítajte si pred použitím čistiaceho prostriedku výrobné pokyny a rešpektujte bezpečnostné pokyny na výrobnej nálepke. Rešpektujte návod na dávkovanie na výrobnej nálepke. Nedodržovanie bezpečnostných pokynov môže spôsobiť škody na čistenom objekte a nebezpečenstvo pre životné prostredie, užívateľa, ako aj iné osoby.

Príprava

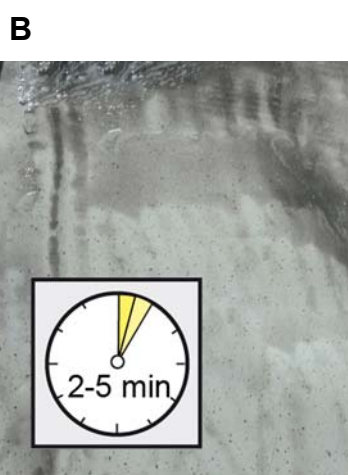
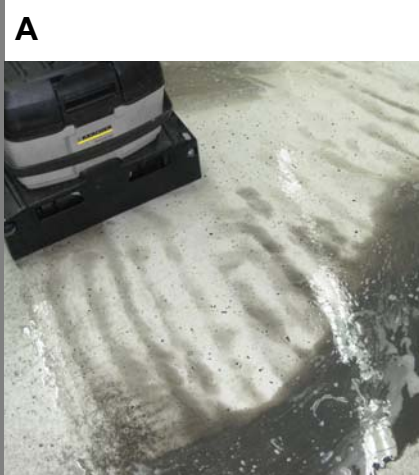
1



- A Potvrďte podklad (napr. test kancelárskymi sponkami). Používajte intenzívny základný čistič iba na povrchoch necitlivých na alkalické látky (napr. PVC / PUR).
- B Zvoľte a pripravte si stroj a príslušenstvo, ktoré sú vhodné na podlahovú krytinu.
- C Naplňte základný čistič vždy podľa hrúbky ošetrovacej vrstvy, ktorú chcete odstrániť (cca 5-20%).

Základné čistenie

2



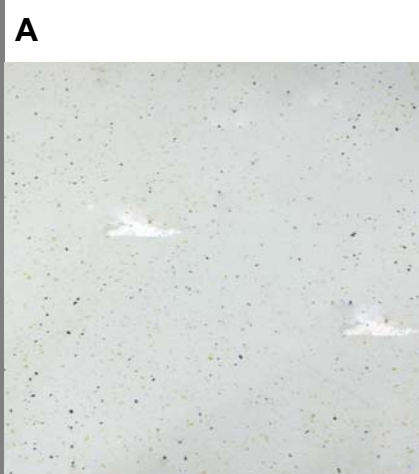
- A Aplikujte základný čistiaci roztok, neodsávať.
- B Nechajte pôsobiť základný čistiaci roztok vždy podľa hrúbky nečistoty (cca 2-5 minút).
- C Vyčistite podlahovú krytinu čistiacim prístrojom. Odsávanie zvyškov nečistoty.

Upozornenie

Nebezpečenstvo odstránenia ošetrovacej vrstvy pri príliš silnom dávkovaní a/alebo dlhej dobe pôsobenia

Odstráňte zvyšky

3



- A Vyčistite podlahovú krytinu dôkladne čistou vodou, kým nebudú odstránené všetky čistiace prostriedky a zvyšky nečistoty.
- B Pred vytvorením nového povlaku musí byť podlahová krytina suchá a bez prachu, hodnota pH musí byť 7-8,5.

⚠ UPOZORNENIE

Riziko poškodenia čistiacim prostriedkom!
Po práci dôkladne vyčistite príslušenstvo, pracovný materiál a stroje.